

NOOTEBOOM

ORIGINAL NOOTEBOOM PARTS

Wireless STEERING CONTROL UNIT



POUR TOUS LES VEHICULES A DIRECTION HYDRAULIQUE NOOTEBOOM*

Nooteboom, en collaboration étroite avec son fournisseur, a développé une nouvelle commande de direction sans fil pour la manipulation manuelle des semi-remorques à essieux directionnels hydrauliques

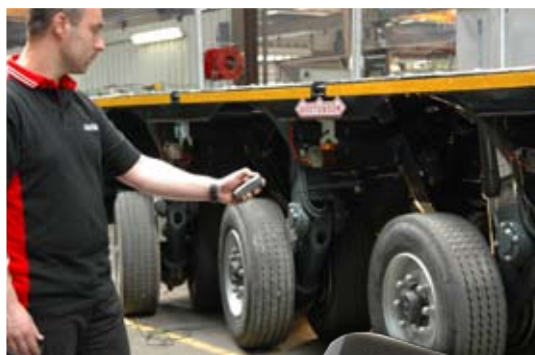
Cette dernière unité de direction sans fil utilise une fréquence de 868 MHz. Cette fréquence est utilisée exclusivement par les fournisseurs professionnels, ce qui évite la création d'interférences et des perturbations particulièrement indésirables. Le nouveau kit de commande sans fil WSC de Nooteboom utilise la technologie digitale qui garantit une liaison extrêmement stable dans un rayon d'env. 350m autour du véhicule. Les différents éléments provoquant des interférences tels le brouillard, l'humidité, le métal ou pylones électriques ne perturbent en aucun cas le bon fonctionnement de la WSC. Elle a en effet subi de nombreux tests dans les conditions météorologiques les plus extrêmes et offre une fiabilité ainsi qu'une facilité d'utilisation optimales. Cela signifie que cette nouvelle commande de direction sans fil a été largement améliorée par rapport à l'ancienne radiocommande.

Réalignement automatique des essieux intégré

La commande de direction sans fil WSC de NOOTEBOOM est virtuellement la seule unité de contrôle permettant le réalignement automatique de l'ensemble complet. La simple pression d'un bouton permet de réaligner le tracteur et la semi-remorque : l'opération est simple, rapide et sécurisée. Cette fonction importante – voire vitale – est très souvent manquante sur les commandes de direction sans fil des autres constructeurs. Un ensemble bien aligné contribue, entre autre, à sécuriser le transport et à diminuer l'usure des pneus.

() Uniquement pour les véhicules déjà équipés du système de réalignement automatique ASA-2.*





L'émetteur

Le design compact et attractif de l'émetteur le rend très agréable d'utilisation et permet de le ranger facilement dans une poche de pantalon. Il vous garantit un contrôle optimale grâce à un temps de réponse extrêmement rapide (moins de 0,1 seconde) et le toucher sensible des boutons. Le boîtier anti-choc équipé d'une attache pour ceinture est étudié pour une utilisation intensive, même dans les conditions les plus extrêmes. Il est équipé d'une batterie de 9V avec une longue durée de vie de 1 an et demi à 2 ans. Equipé d'un indicateur de niveau de charge, l'émetteur s'éteindra automatiquement s'il n'est pas utilisé pendant plus de 4 min. ou s'il est utilisé en continu pendant plus de 5min.

Le récepteur

Grâce à un boîtier compact entièrement moulé, le récepteur est 100% imperméable (IP68), solide et fiable. Le support absorbe et amortit aussi les vibrations. Ce récepteur électrique compact est fourni avec un câble doté d'une prise moulée, une barre anti-vol et un cadenas.

